



# Fugolastic

**Additivo liquido  
polimerico per i  
prodotti della linea  
Keracolor**

## **CAMPI DI APPLICAZIONE**

**Fugolastic** si usa, in sostituzione dell'acqua, per impastare le malte cementizie della linea **Keracolor**, al fine di migliorarne l'adesione e la resistenza meccanica e diminuirne la porosità e l'assorbimento.

Il sistema è classificato CG2, malta cementizia per fughe migliorate secondo EN 13888.

## **Alcuni esempi di applicazione**

- Stuccatura di fughe di facciate esterne, balconi, terrazze e piscine.
- Stuccatura di pavimenti soggetti a traffico intenso e qualora si prevedano sollecitazioni particolari delle fughe.
- Rifacimento di stuccature vecchie danneggiate o male eseguite tra piastrelle ceramiche.
- Stuccatura di pavimenti e rivestimenti su sottofondi particolarmente flessibili (legno, compensato, ecc.).
- Stuccatura di rivestimenti in mosaico ceramico o vetroso.
- Stuccatura di pavimenti e rivestimenti soggetti a frequenti lavaggi, anche con getti di vapore (spogliatoi di palestre e piscine, mense, ecc.).
- Stuccatura di pavimenti in cotto o altri tipi di piastrelle da levigare in opera.



# Fugolastic



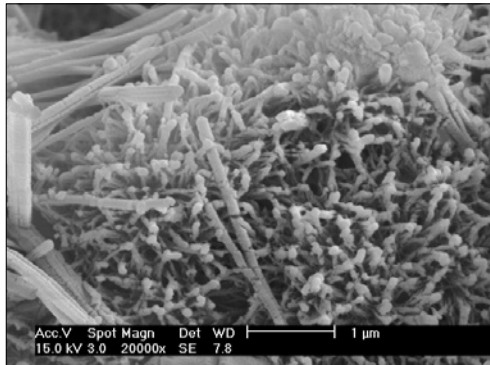
Stuccatura di pavimento esterno in klinker con Keracolor GG impastato con Fugolastic



Stuccatura di mosaico vetroso con Keracolor FF impastato con Fugolastic



Pavimento di cotto levigato in opera fugato con Keracolor GG impastato con Fugolastic



Microfotografia della matrice cementizia ottenuta mescolando Keracolor con acqua

## CARATTERISTICHE TECNICHE

**Fugolastic** è una dispersione acquosa di polimeri sintetici che, miscelato con prodotti a base di cemento per il riempimento di fughe tra piastrelle ceramiche (**Keracolor FF**, **Keracolor GG** o **Keracolor SF**), impartisce loro le seguenti proprietà:

- Miglior compattezza e maggiore resistenza all'abrasione.
- Idratazione ottimale del legante cementizio e migliore aderenza sui bordi delle piastrelle.
- Minore porosità (confrontando le foto al microscopio elettronico di una stuccatura realizzata con **Keracolor** miscelato con acqua ed una con **Fugolastic**, si osserva che nella seconda i cristalli aghiformi del cemento sono ricoperti da polimero) ed assorbimento, con conseguente migliore facilità di pulizia delle fughe.

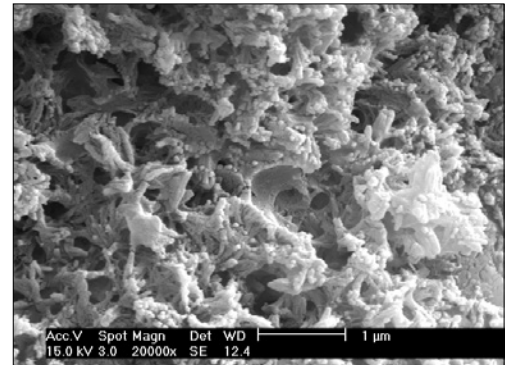
**Fugolastic** può essere miscelato con **Keracolor** di ogni granulometria e colore, senza alterarne minimamente le tinte, anzi fissandole permanentemente.

## AVVISI IMPORTANTI

- Non aggiungere mai acqua all'impasto di **Keracolor** preparato con **Fugolastic**.
- Non usare impasti troppo fluidi per evitare affioramenti di **Fugolastic** o di colore.
- Non adoperare **Fugolastic** nell'impasto di **Keracolor** per la stuccatura di pavimenti in cotto o superfici porose o rugose. Per la stuccatura di grès porcellanato levigato eseguire una prova preliminare per verificare la pulibilità.
- L'impasto di **Keracolor** con **Fugolastic** non può essere utilizzato per giunti di dilatazione elastici e comunque soggetti a movimento.

## MODALITÀ DI APPLICAZIONE

Agitare brevemente **Fugolastic** prima



Microfotografia della matrice cementizia ottenuta mescolando Keracolor e Fugolastic. Notare la struttura molto più compatta per la presenza di polimero negli interstizi

dell'uso, quindi versarne la quantità prevista in un recipiente pulito ed aggiungere **Keracolor**.

Usare 28-30 parti in peso di **Fugolastic** per 100 parti in peso di **Keracolor FF**, 18-20 parti in peso di **Fugolastic** per 100 parti in peso di **Keracolor GG** o 33-34 parti in peso di **Fugolastic** per 100 parti in peso di **Keracolor SF**.

Le istruzioni sulla preparazione delle fughe e dell'impasto e sull'applicazione e finitura di **Keracolor** vengono riportate sulle relative schede tecniche.

## PEDONABILITÀ

I pavimenti sono pedonabili dopo circa 24 ore.

## MESSA IN ESERCIZIO

Le superfici possono essere messe in esercizio dopo 7-10 giorni.

Dopo 7-10 giorni dalla stuccatura possono essere anche riempite le vasche e le piscine.

## Pulizia

Gli attrezzi ed i recipienti si lavano con acqua abbondante finché **Keracolor** è ancora fresco.

## CONSUMO

Il consumo di **Fugolastic** dipende dal consumo di **Keracolor** previsto (vedi le relative schede tecniche).

## CONFEZIONI

Taniche in plastica da 10-5 kg.

Flaconi in plastica da 1 kg in confezioni da 12 pezzi.

## IMMAGAZZINAGGIO

**Fugolastic** conservato in ambienti asciutti, nell'imballo originale, ha un tempo di conservazione di almeno 24 mesi. Proteggere **Fugolastic** dal gelo durante il trasporto e l'immagazzinaggio.

## DATI TECNICI (valori tipici)

### DATI IDENTIFICATIVI DEL PRODOTTO

Consistenza: liquido

Colore: bianco

Massa volumica (g/cm<sup>3</sup>): 1,0

pH: 10

Residuo solido (%): 10

### DATI APPLICATIVI (a +23°C e 50% U.R.)

| Impastato con: | Keracolor FF | Keracolor GG | Keracolor SF |
|----------------|--------------|--------------|--------------|
|----------------|--------------|--------------|--------------|

|                        |             |             |             |
|------------------------|-------------|-------------|-------------|
| Rapporto dell'impasto: | 28-30 : 100 | 18-20 : 100 | 33-35 : 100 |
|------------------------|-------------|-------------|-------------|

|                           |              |              |              |
|---------------------------|--------------|--------------|--------------|
| Consistenza dell'impasto: | pasta fluida | pasta fluida | pasta fluida |
|---------------------------|--------------|--------------|--------------|

|   |             |             |       |
|---|-------------|-------------|-------|
| Massa volumica dell'impasto (kg/m <sup>3</sup> ): | 1.900-2.000 | 1.900-2.000 | 1.880 |
|---|-------------|-------------|-------|

|                  |          |          |          |
|------------------|----------|----------|----------|
| pH dell'impasto: | circa 12 | circa 12 | circa 12 |
|------------------|----------|----------|----------|

|                      |             |  |  |
|----------------------|-------------|--|--|
| Durata dell'impasto: | circa 2 ore |  |  |
|----------------------|-------------|--|--|

|                              |                 |  |  |
|------------------------------|-----------------|--|--|
| Temperatura di applicazione: | da +5°C a +35°C |  |  |
|------------------------------|-----------------|--|--|

|                                 |              |  |  |
|---------------------------------|--------------|--|--|
| Tempo di presa per la finitura: | 10-20 minuti |  |  |
|---------------------------------|--------------|--|--|

|               |        |  |  |
|---------------|--------|--|--|
| Pedonabilità: | 24 ore |  |  |
|---------------|--------|--|--|

|                     |             |  |  |
|---------------------|-------------|--|--|
| Messa in esercizio: | 7-10 giorni |  |  |
|---------------------|-------------|--|--|

### PRESTAZIONI FINALI DI KERACOLOR MISCELATO CON FUGOLASTIC

Resistenza alla flessione dopo 28 gg (N/mm<sup>2</sup>)  
(EN 12808-3):

Resistenza alla compressione dopo 28 gg (N/mm<sup>2</sup>)  
(EN 12808-3):

Resistenza alla flessione dopo cicli gelo-disgelo  
(N/mm<sup>2</sup>) (EN 12808-3):

Resistenza alla compressione dopo cicli gelo-  
disgelo (N/mm<sup>2</sup>) (EN 12808-3):

Resistenza all'abrasione (perdita in mm<sup>3</sup>)  
(EN 12808-2):

Ritiri (mm/m) (EN 12808-4):

Assorbimento di acqua dopo 30' (g) (EN 12808-5):

Assorbimento di acqua dopo 240' (g) (EN 12808-5):

Conforme  
alla norma europea  
EN 13888  
come CG2

|                         |        |  |  |
|-------------------------|--------|--|--|
| Resistenza agli alcali: | ottima |  |  |
|-------------------------|--------|--|--|

|                      |                                   |  |  |
|----------------------|-----------------------------------|--|--|
| Resistenza agli oli: | ottima (scarsa agli oli vegetali) |  |  |
|----------------------|-----------------------------------|--|--|

|                         |        |  |  |
|-------------------------|--------|--|--|
| Resistenza ai solventi: | ottima |  |  |
|-------------------------|--------|--|--|

|                        |                 |  |  |
|------------------------|-----------------|--|--|
| Resistenza agli acidi: | buona se pH > 3 |  |  |
|------------------------|-----------------|--|--|

|                           |                  |  |  |
|---------------------------|------------------|--|--|
| Temperatura di esercizio: | da -30°C a +80°C |  |  |
|---------------------------|------------------|--|--|

# Fugolastic



## ISTRUZIONI DI SICUREZZA PER LA PREPARAZIONE E LA MESSA IN OPERA

Fugolastic non è considerato pericoloso ai sensi delle attuali normative sulla classificazione delle miscele. Si raccomanda di indossare guanti e occhiali protettivi e di utilizzare le consuete precauzioni per la manipolazione dei prodotti chimici. Per ulteriori e complete informazioni riguardo l'utilizzo sicuro del prodotto si raccomanda di consultare l'ultima versione della Scheda Dati Sicurezza.

PRODOTTO PER USO PROFESSIONALE.

### AVVERTENZA

*Le informazioni e le prescrizioni sopra riportate, pur corrispondendo alla nostra migliore esperienza, sono da ritenersi, in ogni caso, puramente indicative e dovranno essere confermate da esaurienti applicazioni pratiche; pertanto, prima di adoperare il prodotto, chi intenda farne uso è tenuto a stabilire se esso sia o meno adatto all'impiego previsto e, comunque, si assume ogni responsabilità che possa derivare dal suo uso.*

**Fare sempre riferimento all'ultima versione aggiornata della scheda tecnica, disponibile sul sito [www.mapei.com](http://www.mapei.com)**

### INFORMATIVA LEGALE

*I contenuti della presente Scheda Tecnica possono essere riprodotti in altro documento progettuale, ma il documento così risultante non potrà*

*in alcun modo sostituire o integrare la Scheda Tecnica in vigore al momento dell'applicazione del prodotto MAPEI. La Scheda Tecnica più aggiornata è disponibile sul nostro sito [www.mapei.com](http://www.mapei.com).*

**QUALSIASI ALTERAZIONE DEL TESTO O DELLE CONDIZIONI PRESENTI IN QUESTA SCHEDA TECNICA O DA ESSA DERIVANTI ESCLUDE LA RESPONSABILITÀ DI MAPEI.**

### VOCE DI PRODOTTO

Stuccatura di fughe, mediante applicazione di malta cementizia migliorata (tipo **Keracolor FF**, **Keracolor GG** o **Keracolor SF** della MAPEI S.p.A.), impastata con speciale lattice a base di resine sintetiche (tipo **Fugolastic** della MAPEI S.p.A.), classificata come CG2 secondo EN 13888, con elevata resistenza all'abrasione e assorbimento di acqua ridotto.

**Le referenze relative a questo prodotto sono disponibili su richiesta e sul sito Mapei [www.mapei.it](http://www.mapei.it) e [www.mapei.com](http://www.mapei.com)**